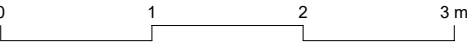
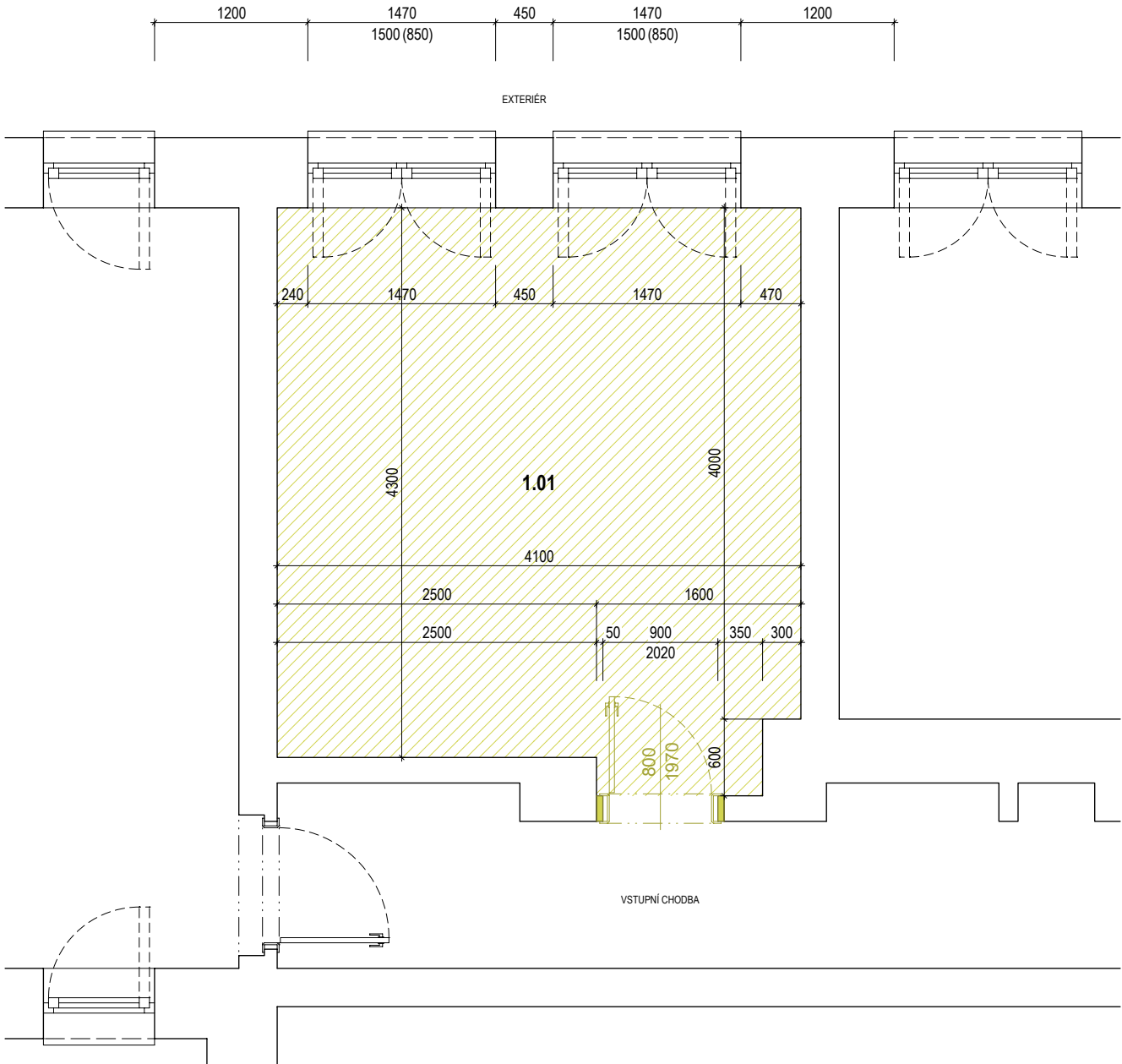


LEGENDA MÍSTNOSTÍ

OZN.	MÍSTNOST	[m²]	POZNÁMKA
1.01	KANCELÁŘ	17.93	
podlahová plocha celkem		17.93	

LEGENDA MATERIÁLŮ A KONSTRUKCÍ

	STÁVAJÍCÍ KONSTRUKCE (PONECHÁVANÉ)
	BOURANÉ KONSTRUKCE
	BOURANÉ POVRCHY A PLOCHY



±0,000 = PODLAHA 1.NP - PŘÍZEMÍ

AKCE: STAVEBNÍ ÚPRAVY OBJEKTŮ V AREÁLU VODNÍHO DÍLA Dolní Beřkovice ulice Dolní hájek, obec Dolní Beřkovice, k.ú. Dolní Beřkovice parc.č. 183/3, 183/4	
INVESTOR: POVODÍ LABE, státní podnik Víta Nejedlého 951/8, Slezské Předměstí, 500 03 Hradec Králové	
ZODPOVĚDNÝ PROJEKTANT: LFplan s.r.o. - Ing. LUKÁŠ FIDLER Libušina 897, 413 01 Roudnice nad Labem mail: lukasfidler@seznam.cz, tel.: 725 516 769	PARÉ Č.:
PROJEKTANT ČÁSTI: Ing.arch. ZDENĚK BARAN Tovární 1265/8, 170 00 PRAHA 7 - Holešovice mail: zdenek.baran@email.cz, tel.: 776 732 498	
STUPEŇ PD: DOKUMENTACE PRO PROVÁDĚNÍ STAVBY	DATUM: 07 - 2024
ČÁST: D.1.1. ARCHITEKTONICKO-STAVEBNÍ ŘEŠENÍ	MĚŘÍTKO: 1:50
VÝKRES: VÝKRES BOURACÍCH PRACÍ PŮDORYS 1.NP - PŘÍZEMÍ	VÝKRES Č.: SO-02 D.1.1.b.19